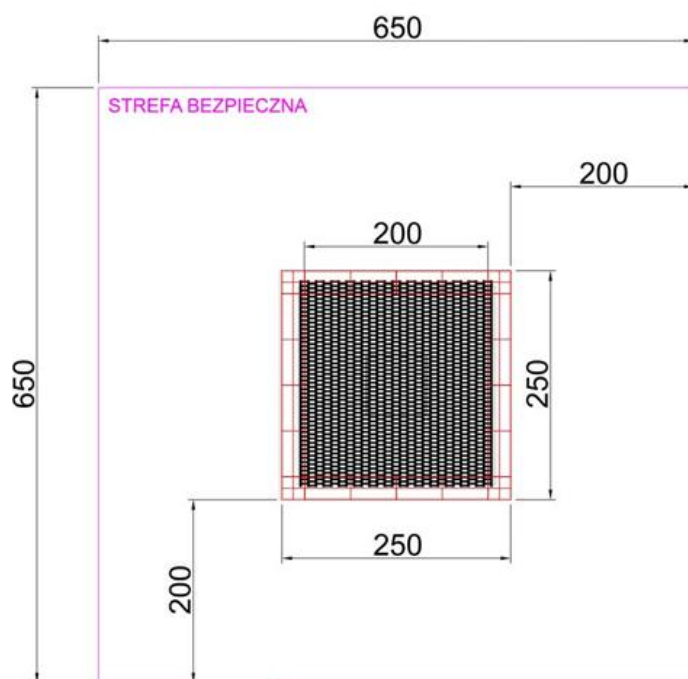
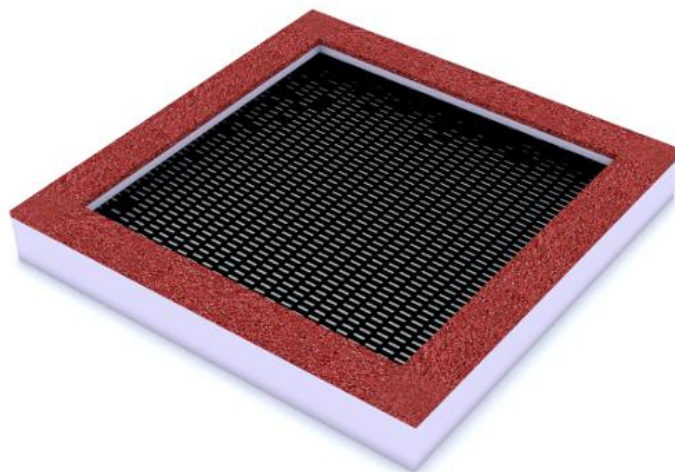


# MŰSZAKI ADATLAP

## FÖLDBE SÜLLYESZTETT TRAMBULIN TZMPP-250

### Műszaki jellemzők

- **Vázszerkezet:** Horganyzott acélprofilokból és horganyzott acéllemezből készül.
- **Ugrószőnyeg:** Műanyag lamellákból készül, amelyek  $\varnothing 6$  mm-es, PVC-bevonatú horganyzott acélkábelre vannak felfűzve. A kábelvégek kötélcsízzal vannak kialakítva, és TÜV-tanúsított horganyzott acélrugókhöz csatlakoznak a váz belsejében.
- **Védőszegély:** EPDM/SBR gumigranulátumból készült biztonsági elemek.
- **Szőnyeg benyomódása:** 25–30  $\pm 3$  cm.
- **Minimális szabad esési magasság:** 0,9 m, valamint az ugrószőnyeg legmélyebb pontjáig mért távolság.
- **Ugrószőnyeg nyílásmérete:** 29,5  $\times$  60 mm.
- **Maximális visszapattanás:** 600 mm (69,5 kg-os próbatest 900 mm magasból történő ejtése esetén).
- **Minimális szabad tér a szőnyeg alatt:** 230 mm (69,5 kg-os próbatest 900 mm magasból történő ejtése esetén).
- **Ajánlott életkor:** 3 éves kortól.
- **Felhasználók száma:** 2–3 fő (1 fő ajánlott).
- **Telepítési mélység:** Kb. 0,45 m.
- **Biztonsági zóna:** 650  $\times$  650 cm.
- **Teljes méretek:** 250  $\times$  250  $\times$  40 cm. Ugrófelület: 200  $\times$  200 cm.
- **Tömeg:** 215 kg.
- **Tanúsítás:** Megfelel a PN-EN 1176-1:2017 szabványnak és a TÜV követelményeinek.
- **Rugók rögzítése:** A TÜV-tanúsított rugók a váz belsejébe hegesztett horganyzott fűlekhez csatlakoznak.
- **Karbantartás:** A szerkezet lehetővé teszi a karbantartást a rugók speciális szerszámmal történő eltávolításával vagy a felső keret felemelésével.



## FŐ MÉRETEK ÉS TELEPÍTÉS

### Telepítési útmutató

1. Helyezze a trambulint az előkészített föld- vagy betonnyílásba.
2. A behelyezés előtt gondosan szintezze az alapot.
3. A kiásott nyílás minden oldalon 30–40 mm-rel legyen nagyobb a trambulín külső méreténél.

