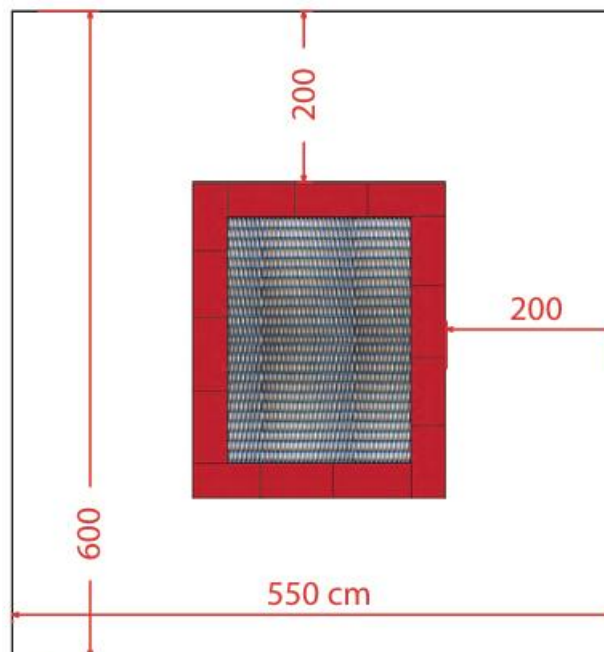
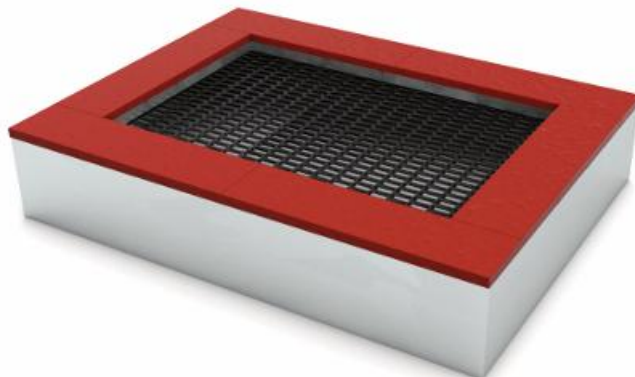


MŰSZAKI ADATLAP

FÖLDBE SÜLLYESZTETT TRAMBULIN TZMPP-150×200

Műszaki jellemzők

- **Vázszerkezet:** Horganyzott acélprofilokból és horganyzott acéllemezből készül.
- **Ugrószőnyeg:** Műanyag lamellákból áll, amelyek Ø6 mm-es, PVC-bevonatú horganyzott acélkábelre vannak felfűzve. A kábelek végei kötélcsíkkal vannak kialakítva, és TÜV-tanúsított horganyzott acélrugókhoz csatlakoznak a váz belsejében.
- **Védőszegély:** EPDM/SBR gumigranulátumból készült biztonsági elemek.
- **Szőnyeg benyomódása:** 20–25 ±3 cm.
- **Minimális szabad esési magasság:** 0,9 m, plusz az ugrószőnyeg legmélyebb benyomódási pontjáig mért távolság.
- **Nyílásméret:** 29,5 × 60 mm.
- **Maximális visszapattnás:** 600 mm (69,5 kg-os próbatest 900 mm magasból történő ejtése esetén).
- **Minimális szabad tér a szőnyeg alatt:** 230 mm (69,5 kg-os próbatest 900 mm magasból történő ejtése esetén).
- **Ajánlott életkor:** 3 éves kortól.
- **Felhasználók száma:** 2 fő (1 fő ajánlott).
- **Telepítési mélység:** Kb. 0,45 m.
- **Biztonsági zóna:** 2,0 m a trambulín körül (600 × 550 cm).
- **Megengedett terhelés:** 210 kg statikus, 120 kg dinamikus.
- **Méret:** 200 × 150 × 40 cm (H × Sz × M). Ugrófelület: 150 × 100 cm.
- **Rugók rögzítése:** A TÜV-tanúsított rugók a váz belsejébe hegesztett horganyzott fűlekhez csatlakoznak. A karbantartás a rugók speciális szerszámmal történő eltávolításával vagy a felső keret felemelésével végezhető.
- **Tömeg:** 165 kg.
- **Tanúsítás:** Megfelel az EN 1176-1:2017 szabványnak és a TÜV követelményeinek.



FŐ MÉRETEK ÉS TELEPÍTÉS

- Külső méretek: 1500 × 2000 mm.

Telepítési útmutató

1. Alakítson ki egy megfelelő föld- vagy betonnyílást.
2. A behelyezés előtt gondosan szintezze az alapot.
3. A kiásott nyílás minden oldalon 30–40 mm-rel legyen nagyobb a trambulin külső méreténél a könnyebb telepítés érdekében.