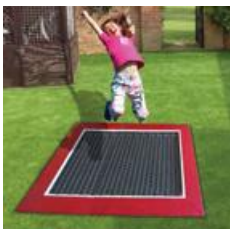
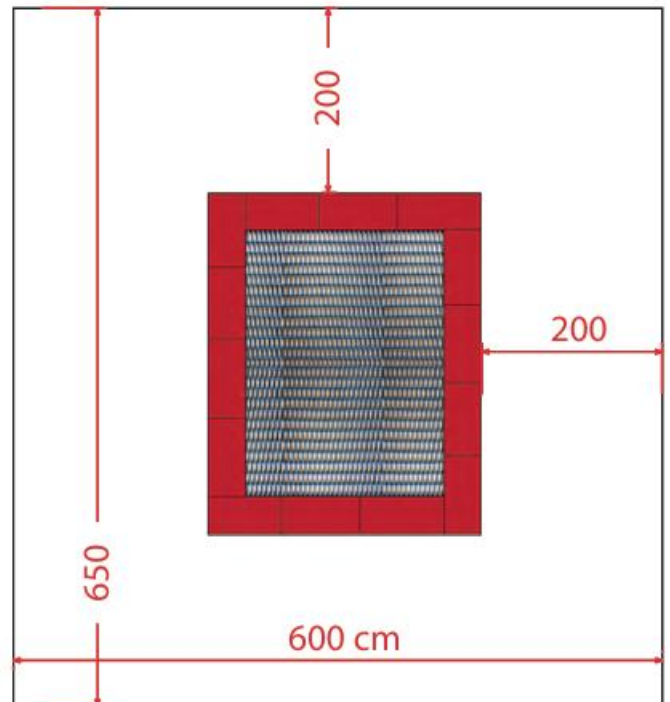
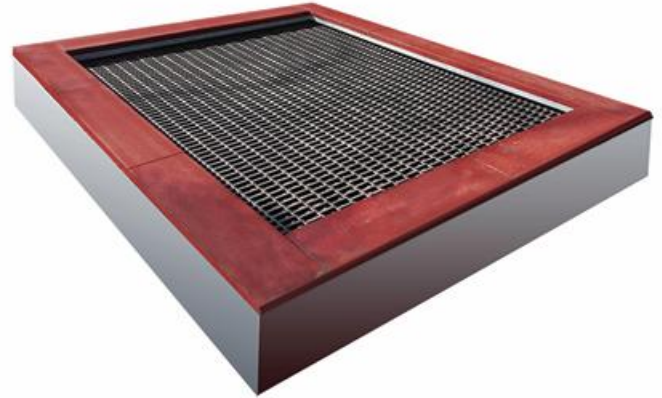


MŰSZAKI ADATLAP

FÖLDBE SÜLLYESZTETT TRAMBULIN TZMPP-250×200

Műszaki adatok

- **Vázszerkezet:** Horganyzott acélprofilokból és horganyzott acéllemezről készült.
- **Ugrószőnyeg:** Műanyag lamellák Ø6 mm-es, PVC-bevonatú horganyzott acélkábelre fűzve. A kábelvégek gyűszűvel vannak ellátva, és TÜV-tanúsított horganyzott acélrugókhöz csatlakoznak a kereten belül.
- **Védőszegély:** EPDM/SBR gumigranulátum biztonsági szegély.
- **Ugrószőnyeg benyomódása:** 20–25 ±3 cm.
- **Minimális szabad esési magasság:** 0,9 m + az ugrószőnyeg és annak legmélyebb benyomódási pontja közötti távolság.
- **Nyílásméret:** 29,5 × 60 mm.
- **Maximális visszapattanás:** 600 mm (69,5 kg-os próbatest 900 mm-ről ejtve).
- **Minimális szabad tér az ugrószőnyeg alatt:** 230 mm (69,5 kg-os próbatest 900 mm-ről ejtve).
- **Ajánlott életkor:** 3 éves kortól.
- **Felhasználók száma:** 2 fő (1 fő ajánlott).
- **Telepítési mélység:** Kb. 0,45 m.
- **Biztonsági zóna:** 650 × 600 cm.
- **Teljes méret:** 250 × 200 × 40 cm. Ugrófelület: 200 × 150 cm.
- **Rugók rögzítése:** TÜV-tanúsított rugók horganyzott, a keret belsejébe hegesztett kampókhöz rögzítve.
- **Karbantartás:** A rugók speciális szerszámmal történő eltávolításával vagy a felső keret felemelésével hozzáférhető.
- **Tömeg:** 205 kg.
- **Tanúsítás:** Megfelel a PN-EN 1176-1:2017-12 szabványnak és a TÜV követelményeinek.

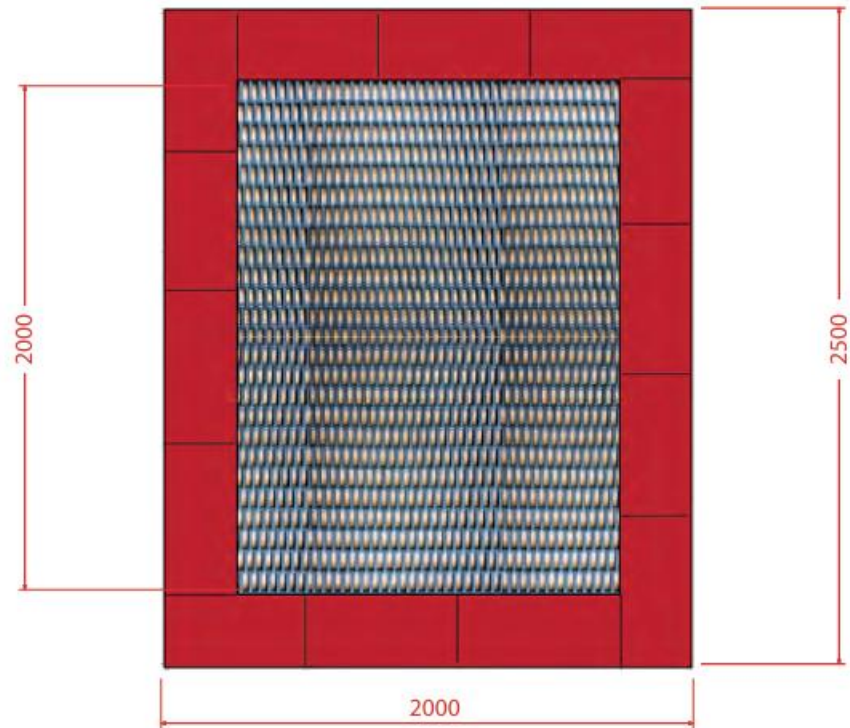


Fő méretek és telepítés

- Biztonsági zóna: 650 × 600 cm.

Telepítési útmutató

1. Helyezze a trampulint az előkészített föld- vagy betonnyílásba.
2. A telepítés előtt vízszintezze az alapot.
3. A kiemelt gödör minden oldalon 30–40 mm-rel legyen nagyobb a trampulinnál a könnyebb beépítés érdekében.



SCHEMAT MONTAŻU TRAMPOLINY 250x200 cm:
WŁOŻYĆ TRAMPOLINĘ W OTWÓR (ZIEMNY LUB BETONOWY) - PRZED WŁOŻENIEM WYPOZIOMOWAĆ PODŁOŻE WYKOP
POWINNIEN BYĆ WIĘKSZY OD WYMIARÓW TRAMPOLINY O 30-40 mm NA STRONĘ (UŁATWIA WŁOŻENIE)

